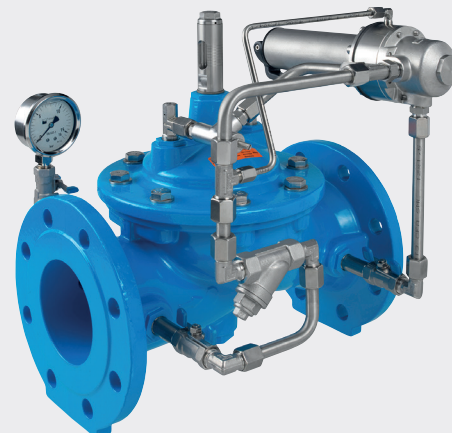
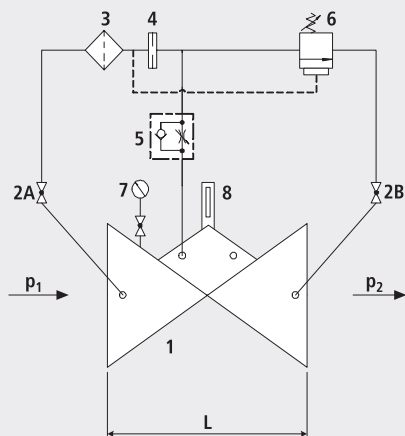


Клапан за освобождаване и задържане на налягането DAV

1400



Компоненти

- 1: Основен вентил
- 2: Сферичен кран (А, В)
- 3: Филтър
- 4: Отвор
- 5: Дроселна възвратна клапа
- 6: Контролен вентил
- 7: Манометър със сферичен кран
- 8: Оптичен позиционен индикатор (по избор: Електрически позиционен индикатор, ограничител на отваряне)

Приложение

- За използване в системи за питейна вода (други флуиди след консултация)
- Поддържане на зададеното налягане в мрежата
- Защита на мрежата от хидравличен удар чрез освобождаване на свръх налягането.

Начин на действие

Предпазният вентил поддържа предварително зададеното входно налягане (p1) постоянно. Всяко свръхналягане в системата се освобождава чрез бързо отваряне на вентила. Процесът на затваряне е бавен, за да се избегнат скокове в налягането. Променливите дебити нямат ефект върху поддържаното налягане, което се регулира от контролния вентил. Свръхналягането или постоянното налягане може да се настрои в диапазона от 2 бара до 16 бара (стандартен дизайн).

Информация за продукта

- За да изчислите размера на вентила, моля, вижте следната информация:
- Максимално и минимално входно налягане (коэффициенти на статично и динамично налягане)
- Необходимо постоянно налягане или освобождаване на налягането
- Максимални и минимални дебити
- Налични размери и присъединителни дължини
- Конструкция на вентила (прав или ъглов дизайн)
- За база за изчисление, информацията за загубата на налягане и характерните стойности на вентила, моля, вижте края на глава V.

Монтаж и пускане в експлоатация

От двете страни на вентила се монтират спирателни кранове. Преди вентила се монтира филтър. Ако изходът на вентила води навън или към шахта, вторият спирателен кран може да бъде пропуснат. В зависимост от ситуацията на монтаж трябва да се осигури демонтажна връзка.

Кат. No.	DN	PN	L	Kg	NPK No. 411
1400007000	1 1/2"	16	210	11.900	
1400008000	2"	16	210	13.750	
1400008025	2"	25	210	13.750	
1400040000	40	16	200	13.900	833215
1400040025	40	25	200	13.900	
1400050000	50	16	230	16.250	833216
1400050025	50	25	230	16.250	
1400065000	65	16	290	21.300	833217
1400065025	65	25	290	21.350	
1400080000	80	16	310	28.000	833218
1400080025	80	25	310	27.400	
1400100000	100	16	350	35.800	833219
1400100025	100	25	350	35.400	
1400125000	125	16	400	51.500	833241
1400125025	125	25	400	51.500	
1400150000	150	16	480	76.000	833242
1400150025	150	25	480	76.000	
1400200000	200	10	600	114.600	
1400200016	200	16	600	114.600	833243
1400250000	250	10/16	730	178.000	
1400300000	300	10/16	850	358.000	

Всички илюстрации, технически данни, размери (в мм) и тегла (посочени в кг) са необвързващи. Подлежат на промяна.